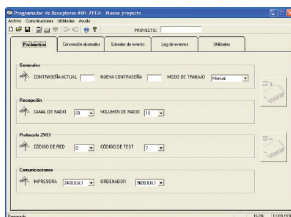


Receptor de alarmas vía radio



- **Recepción, procesado, conversión, retransmisión radio, retransmisión TCP/IP, volcado a PC, módem telefónico o impresora, de señales de alarma vía radio**

Instrumento de sobremesa, en caja de plástico de 529 x 223 x 400 mm.

Panel frontal con pantalla TFT táctil azul / blanco, indicador analógico de señal de recepción y tapa de acceso a transceptor VHF.

Gestión operativa y configuración de parámetros a través de la pantalla táctil.

Panel posterior con conectores DB9 (M) para impresora, PC, módem, y GPRS, conector RJ-45 TCP/IP y regletas y bornes conexión 13.8 Voltios, 230 voltios (con fusible e interruptor), y 3 relés.

Características

- Unidad receptora / repetidora universal programable.
- Recepción vía radio / módem telefónico /GPRS / TCP-IP.
- FSK, subtonos CTSS, tonos ZVEI, DTMF.
- Totalmente programable a través de pantalla TFT táctil o software PC.
- Varios canales programables para redes distintas. Escaneado de canales.
- Salida / entrada hacia software gestión alarmas PC.
- Salida /entrada TCP/IP.
- Salida / entrada GPRS.
- Salida / entrada módem telefónico.
- Salida impresora.
- Almacenamiento 100 últimos eventos, con parámetros para gestión y técnicos.
- Repetidor radio - radio, radio - módem telefónico, radio - GPRS, radio - TCP/IP.
- Recepción / emisión radio banda VHF 138-174 Mhz.
- Alimentación a 230VCA, 13.8 VCC o ambos.
- Consumo 0.3 / 10 Amp. (13.8 voltios).
- Potencia de salida (repetidor radio) de 5 o 25 vatios.