

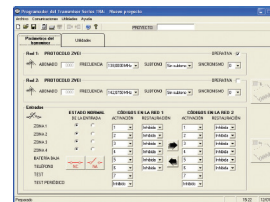
Transmisores de alarmas vía radio



Armario metálico de pared de 245 x 215 x 55 mm.

Panel frontal con pilotos led indicadores de marcha, canal activado y emisión.

Conector de antena (BNC) y orificio de programación en parte superior.



Características

- Transmisor radio VHF con síntesis de frecuencia (PLL).
- Tecnología: SMD VCO + PLL + cadena amplificadora de potencia (con circuito híbrido de salida).
- Separación de canales: 12,5 KHz.
- Banda de frecuencias: VHF de 138 a 170 Mhz, en saltos de 12.5 KHz.
- Modulación: FM por tonos, fonía o datos. M·x +/- 2 KHz.
- Potencias de emisión: 8 W y 15 W (13.8 Voltios).
- Impedancia nominal antena: 50 ohmios.
- Consumo en reposo: < 100 mA.
- Consumos en transmisión: 1.8 / 3.6 amperios.
- Alimentación: 10 a 13,8V.
- Integración de entradas: 300 mS.
- Tensión disparo corte línea telefónica: < 6 voltios.
- Integración disparo corte línea telefónica: 30 sg.
- Integración reposición corte línea telefónica: 30 sg.
- Tensión de disparo batería baja: 10.3 voltios.
- Tensión de reposición de batería baja : 11 voltios.
- Integración disparo batería baja: 60 sg.
- Integración reposición batería baja: 30 min.
- Número de transmisiones por evento: 3.
- Intervalo entre transmisiones: 6 sg.
- Preámbulo de transmisión de datos: 500 mS.